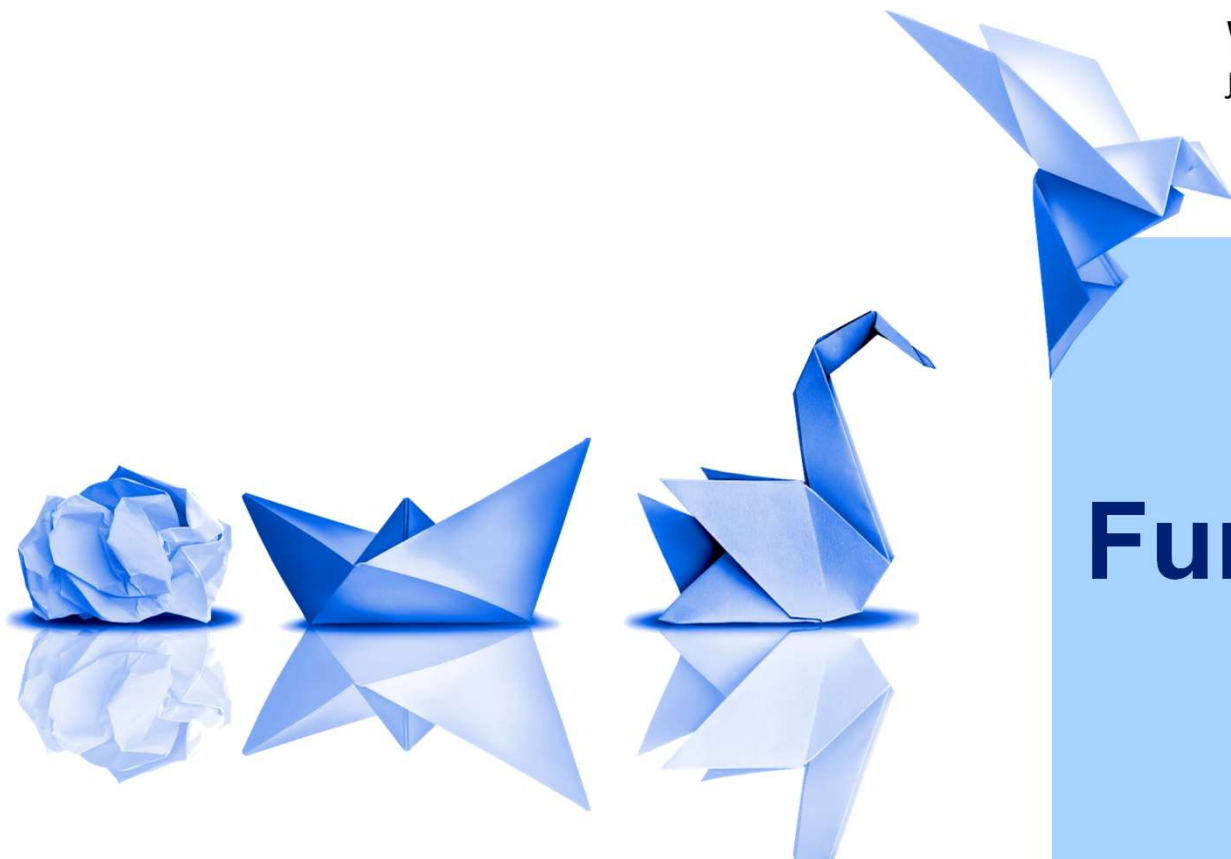




**Wojewódzki Urząd Pracy w Łodzi**  
Jednostka Organizacyjna Samorządu Województwa Łódzkiego

11.12.2023



# Fundusze Europejskie dla Łódzkiego

**Fundusze Europejskie**



Fundusze Europejskie  
dla Łódzkiego



Rzeczpospolita  
Polska

Dofinansowane przez  
Unię Europejską



województwo  
**łódzkie**

# ***Człowiek – najlepsza inwestycja.***

## Zdecydowanie **TAK!**

Wojewódzki Urząd Pracy w Łodzi uczestniczy we wdrażaniu programów współfinansowanych z **Europejskiego Funduszu Społecznego od 2004 r.**

Obecna perspektywa finansowa (2021-2027) jest **czwartym budżetem unijnym**, w który jesteśmy zaangażowani jako **Instytucja Pośrednicząca**, gdzie m.in.:

- prowadzimy nabory wniosków o dofinansowanie projektów
- dokonujemy ich oceny
- podpisujemy umowy z Beneficjentami
- monitorujemy i kontrolujemy prawidłowość realizacji przedsięwzięć.

Przy wdrażaniu Funduszy Europejskich współpracujemy z **Urzędem Marszałkowskim Województwa Łódzkiego**, który pełni rolę **Instytucji Zarządzającej** programem regionalnym.

Każda kolejna perspektywa finansowa to nie tylko szerszy katalog wsparcia i bardziej różnorodne grupy docelowe, ale także **ogólnie większe pieniądze**, za których zakontraktowanie odpowiada Wojewódzki Urząd Pracy w Łodzi.

**Wartość podpisanych umów** w poprzednich perspektywach finansowych:



Fundusze Europejskie mają **znaczący wkład w poprawę sytuacji gospodarczej i społecznej** regionu.

## Wybrane wskaźniki z realizacji Regionalnego Programu Operacyjnego Województwa Łódzkiego na lata 2014-2020:

36 347	osób bezrobotnych i biernych zawodowo objętych wsparciem w programie		
48 987	osób zagrożonych ubóstwem lub wykluczeniem społecznym objętych wsparciem w programie	11 021	osób pozostających bez pracy, które otrzymały bezzwrotne środki na podjęcie działalności gospodarczej w programie
8 119	osób zagrożonych ubóstwem lub wykluczeniem społecznym objętych usługami asystenckimi i opiekuńczymi świadczonymi w społeczności lokalnej w programie	24 874	osób pracujących po opuszczeniu programu (łącznie z pracującymi na własny rachunek)
14 364	osób zagrożonych ubóstwem lub wykluczeniem społecznym objętych usługami wspierania rodziny i pieczy zastępczej w programie	1 770	podmiotów ekonomii społecznej objętych wsparciem
7 908	osób zagrożonych ubóstwem lub wykluczeniem społecznym objętych usługami zdrowotnymi w programie	889	miejsc pracy utworzonych w przedsiębiorstwach społecznych

## WUP pozyskuje Fundusze Europejskie na realizację **projektów własnych**

w poprzednich latach:

„**Elastyczne rozwiązania na rynku pracy**” (2011-2012) – adaptowanie duńskich rozwiązań w zakresie aktywizacji grup defaworyzowanych oraz stosowanych elastycznych form zatrudnienia

„**FLEXI MAMA - strategia komunikacji z pracodawcami szansą na aktywizację zawodową kobiet**” (2013-2015) – testowanie elastycznych form zatrudnienia w formule telepracy.

w ramach programu *Fundusze Europejskie dla Łódzkiego*  
– w planach na rok 2024:

**PROJEKT WŁASNY Z ZAKRESU WSPIERANIA PRZEDSIĘBIORCZOŚCI**  
4-letni projekt zakładający udzielanie bezzwrotnych środków na podjęcie działalności gospodarczej; przewiduje się objęcie wsparciem 400 bezrobotnych mieszkańców województwa

WUP jest także współrealizatorem aktualnie trwającego projektu „**Zbudowanie systemu koordynacji i monitorowania regionalnych działań na rzecz kształcenia zawodowego, szkolnictwa wyższego oraz uczenia się przez całe życie, w tym uczenia się dorosłych**” w ramach umowy zawartej pomiędzy Województwem Łódzkim a Fundacją Rozwoju Systemu Edukacji.

WUP odpowiada m.in. za organizację seminariów, konferencji oraz targów pracy i targów branży hand-made. Planowane wydarzenia uwzględniają element poradnictwa w zakresie zakładania i prowadzenia działalności gospodarczej, a cele to m.in.:

- aktywizacja zawodowa
- promowanie idei uczenia się przez całe życie
- popularyzacja uczenia się nieformalnego jako elementu koncepcji uczenia się przez całe życie
- propagowanie przedsiębiorczości i kreatywności.

WUP jako instytucja rynku pracy angażuje się również jako **partner strategiczny** w różne **przedsięwzięcia** podejmowane w regionie **w obszarze zatrudnienia i edukacji.**

# Program Fundusze Europejskie dla Łódzkiego 2021-2027

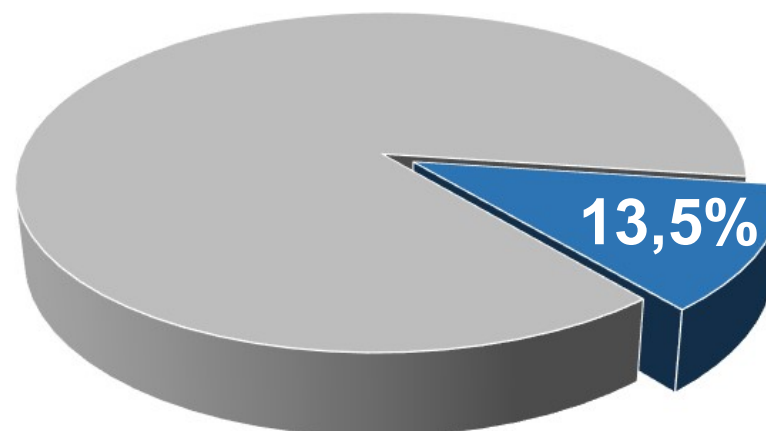
ponad **2,7 mld euro**

## TRZY FUNDUSZE:

Europejski Fundusz Rozwoju Regionalnego

**Europejski Fundusz Społeczny Plus**

Fundusz Sprawiedliwej Transformacji



## 9 priorytetów merytorycznych

**Priorytet 1.** FE dla innowacyjnego Łódzkiego

**Priorytet 2.** FE dla zielonego Łódzkiego

**Priorytet 3.** FE dla mobilnego Łódzkiego

**Priorytet 4.** FE dla lepiej połączzonego Łódzkiego

**Priorytet 5.** FE dla rozwoju lokalnego w Łódzkiem

**Priorytet 6.** FE dla łódzkiego przyjaznego mieszkańcom

**Priorytet 7. FE dla zatrudnienia i integracji w Łódzkiem**

**Priorytet 8.** FE dla edukacji i kadr w Łódzkiem

**Priorytet 9.** FE dla łódzkiego w transformacji

**EFS+**

## PRIORYTET 7.

Fundusze Europejskie  
dla **zatrudnienia i integracji**  
w Łódzkiem

wdrażany przez WUP

ponad **360 mln euro**

**14 Działań**

# Priorytet 7. Fundusze Europejskie dla zatrudnienia i integracji

## obszar ZATRUDNIENIA

- ponad **153 mln euro** z Funduszy Europejskich na cały okres realizacji programu
- głównie **aktywizacja zawodowa** realizowana przez powiatowe urzędy pracy, ochotnicze hufce pracy i WUP
- najwięcej środków przeznaczonych jest na **wsparcie klientów powiatowych urzędów pracy (144 mln euro)**

## obszar WŁĄCZENIA SPOŁECZNEGO

- około **207 mln euro** z Funduszy Europejskich na cały okres realizacji programu
- **szeroki katalog działań** obejmujący m.in. integrację i społeczeństwo obywatelskie, ekonomię społeczną, integrację obywateli państw trzecich, usługi społeczne i zdrowotne, wsparcie rodziny, usługi dla osób najbardziej zagrożonych wykluczeniem
- najwięcej środków przeznaczonych jest na **usługi społeczne i zdrowotne (81 mln euro)**, integrację i społeczeństwo obywatelskie (46 mln euro) oraz usługi na rzecz rodziny (40,5 mln euro)



Fundusze Europejskie

DZIĘKUJĘ ZA UWAGĘ



Fundusze Europejskie  
dla Łódzkiego



Rzeczpospolita  
Polska

Dofinansowane przez  
Unię Europejską



województwo  
**łódzkie**